

REDES AÉREAS

Bloque: Instalaciones de baja tensión

Unidad: Redes aéreas de distribución

Elementos: Red aérea con conductor aislado trenzado sobre apoyo de hormigón.



Bloque: Instalaciones de baja tensión

Unidad: Redes aéreas de distribución

Elementos: Red aérea con conductor aislado trenzado sobre apoyo metálico.



Apoyos de tipo presilla



Apoyo de chapa metálica

Bloque: Instalaciones de baja tensión

Unidad: Redes aéreas de distribución

Elementos: Red aérea con conductor aislado trenzado sobre apoyo de madera.



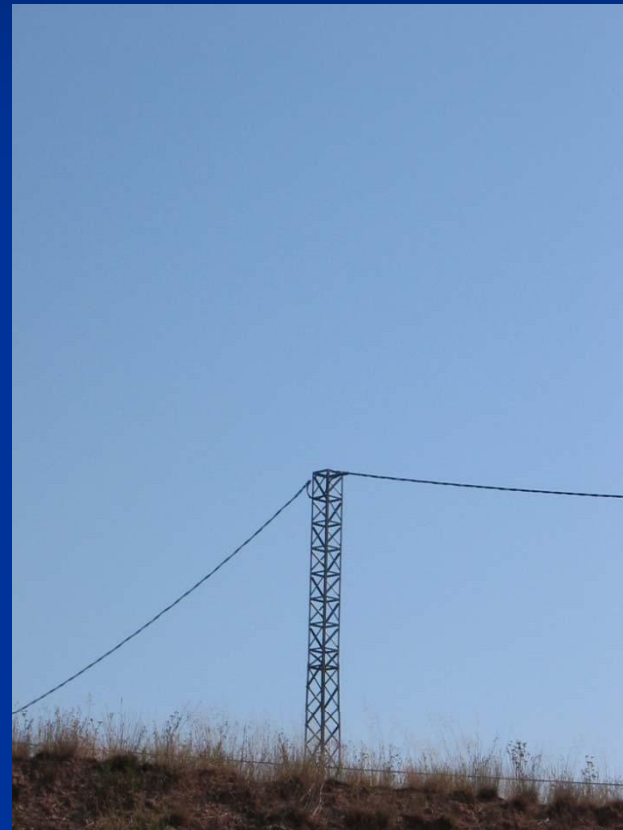
Bloque: Instalaciones de baja tensión

Unidad: Redes aéreas de distribución

Elementos: Red aérea con conductor aislado trenzado sobre apoyo.



Apoyo de madera



Apoyo metálico

Bloque: Instalaciones de baja tensión

Unidad: Redes aéreas de distribución

Elementos: Red aérea con conductor aislado trenzado sobre apoyo.



Apoyo de fibra de vidrio



Apoyo de chapa metálica

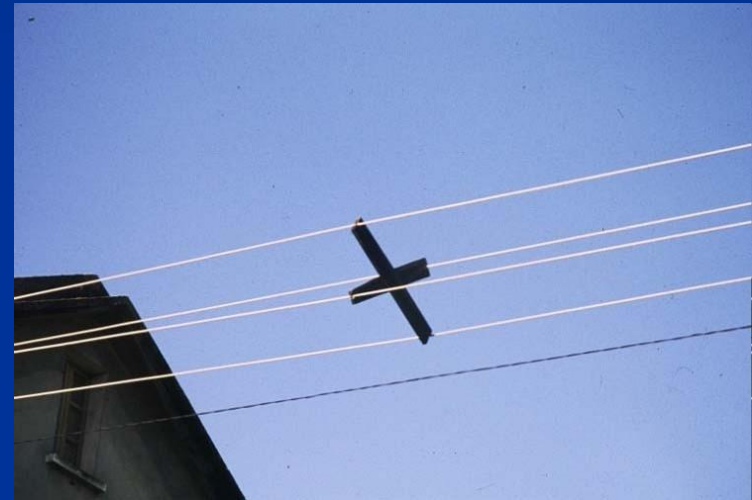
Bloque: Instalaciones de baja tensión

Unidad: Redes aéreas de distribución

Elementos: Red aérea con conductor desnudo.



Apoyo con dos líneas (tres fases + neutro)
de BT y una derivación con conductor aislado

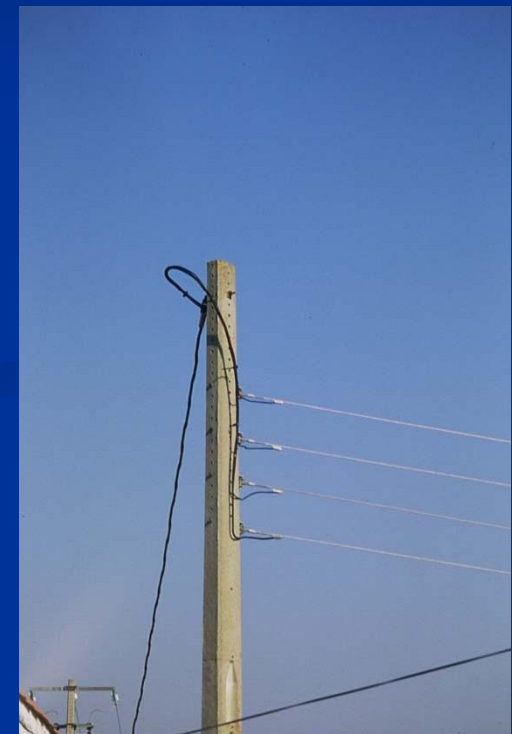
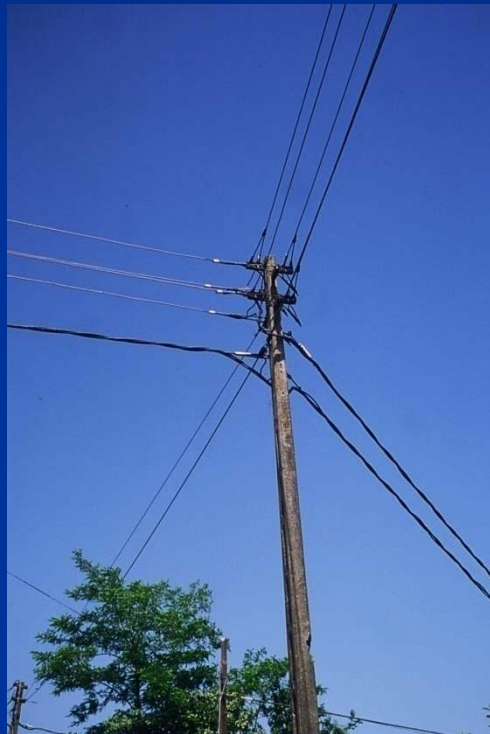


Separación entre conductores de BT

Bloque: Instalaciones de baja tensión

Unidad: Redes aéreas de distribución

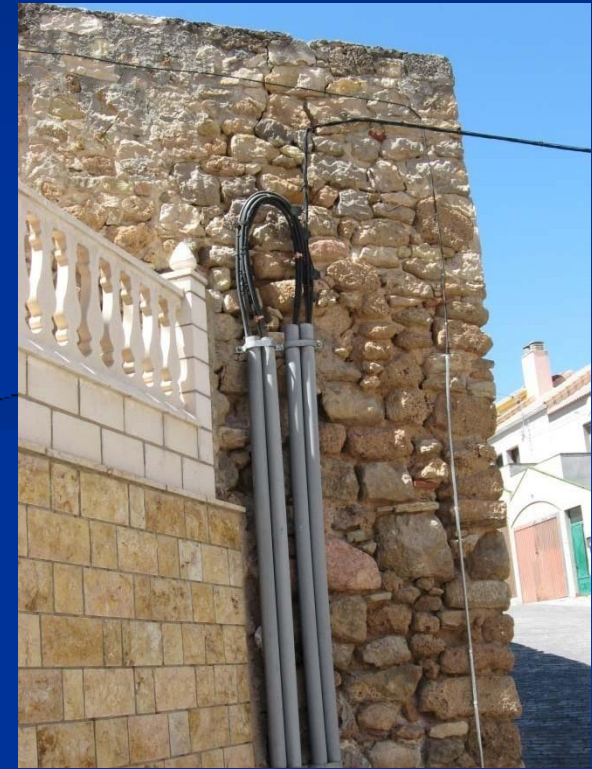
Elementos: Red aérea con conductores aislados y desnudos.



Bloque: Instalaciones de BT

Unidad: Redes aéreas de distribución

Elementos: Líneas aéreas de baja tensión con conductores aislados



Bloque: Instalaciones de BT

Unidad: Redes aéreas de distribución

Elementos: Líneas aéreas con autotransformador de baja tensión y protección



Bloque: Instalaciones de BT

Unidad: Redes aéreas de distribución

Elementos: Líneas aéreas con autotransformador trifásico (10 kVA) de baja tensión. Se utilizan para el cambio de tensión en redes trifásicas y cargas monofásicas



Tensión primaria = 400 v
Tensión secundaria = 230 v



Intensidad primaria = 14,4 A
Intensidad secundaria = 25 A

Bloque: Instalaciones de BT

Unidad: Redes aéreas de distribución

Elementos: Líneas aéreas con autotransformador trifásico (400v/230 v) de baja tensión.



Bloque: Instalaciones de BT

Unidad: Redes aéreas de distribución

Elementos: Regulador de tensión monofásico de BT



Tensiones de entrada (v) = 195 - 235 Tensiones de salida (v) = 225 - 235

Bloque: Instalaciones de BT

Unidad: Redes aéreas de distribución

Elementos: Puesta a tierra del neutro de BT en redes aéreas



Bloque: Instalaciones de BT

Unidad: Redes aéreas de distribución

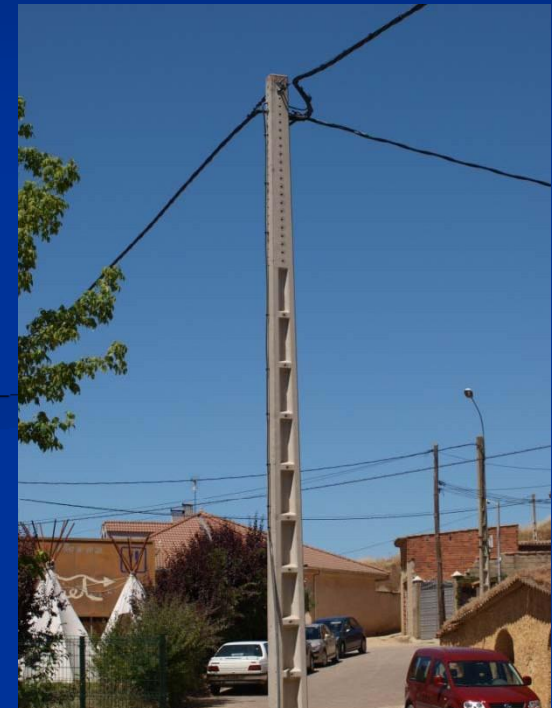
Elementos: Puesta a tierra del neutro de BT en red aérea con conductores desnudos



Bloque: Instalaciones de BT

Unidad: Redes aéreas de distribución

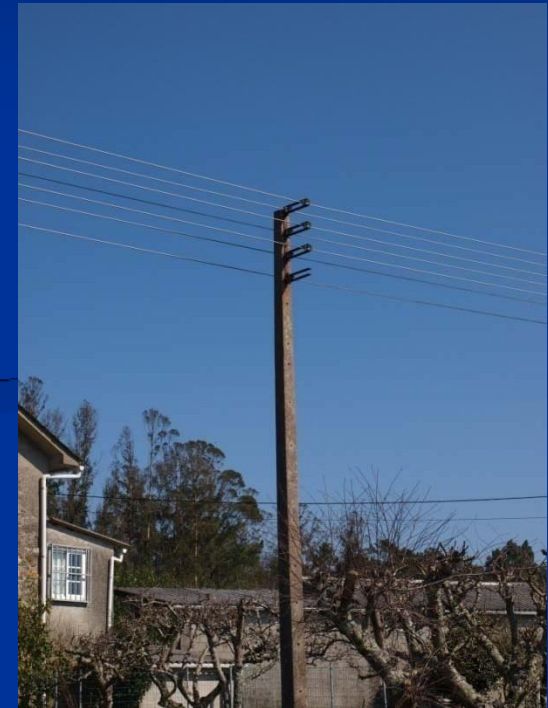
Elementos: Puesta a tierra del neutro de BT en redes aéreas



Bloque: Instalaciones de BT

Unidad: Redes aéreas de distribución

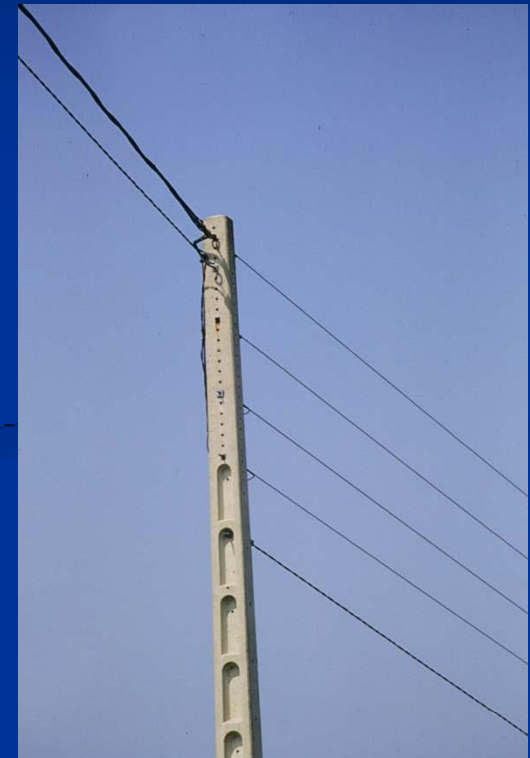
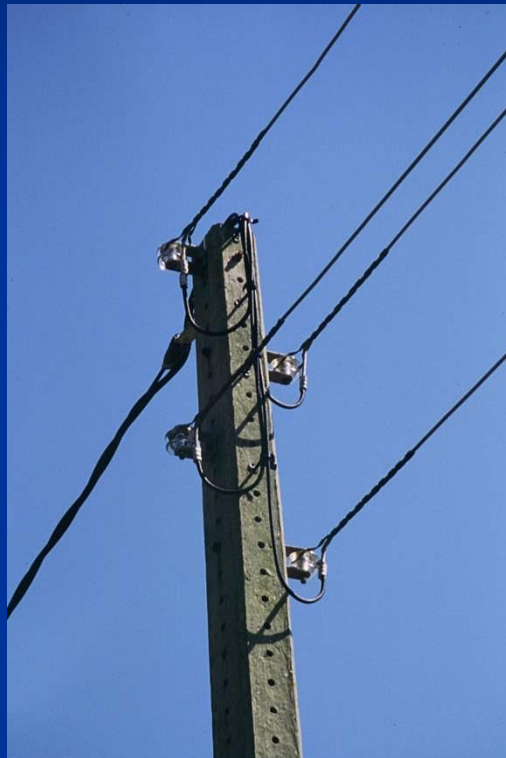
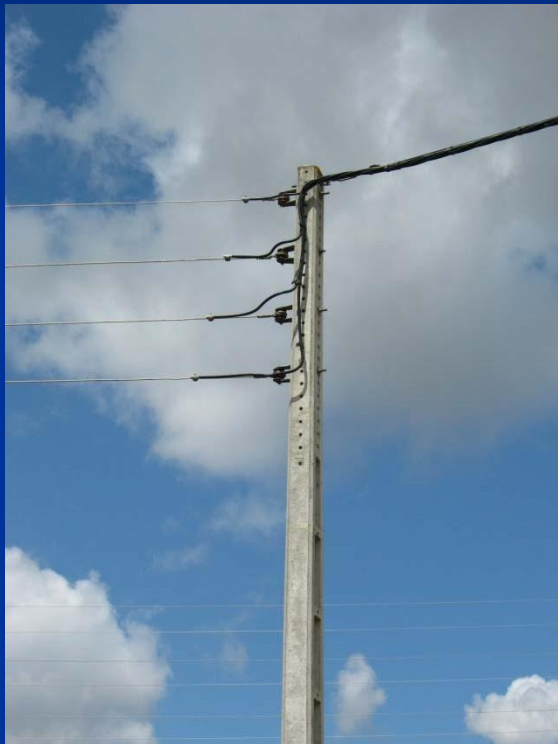
Elementos: Líneas aéreas de baja tensión con conductores desnudos



Bloque: Instalaciones de baja tensión

Unidad: Redes aéreas de distribución

Elementos: Red aérea con conductores aislados y desnudos.



Bloque: Instalaciones de baja tensión

Unidad: Redes aéreas de distribución

Elementos: Apoyo con entrada superior con dos líneas de BT con conductor trenzado las cuales se derivan, una hacia un postecillo y otra a subterráneo. El apoyo lleva un alumbrado alimentado con conductores desde un cuadro de obra.



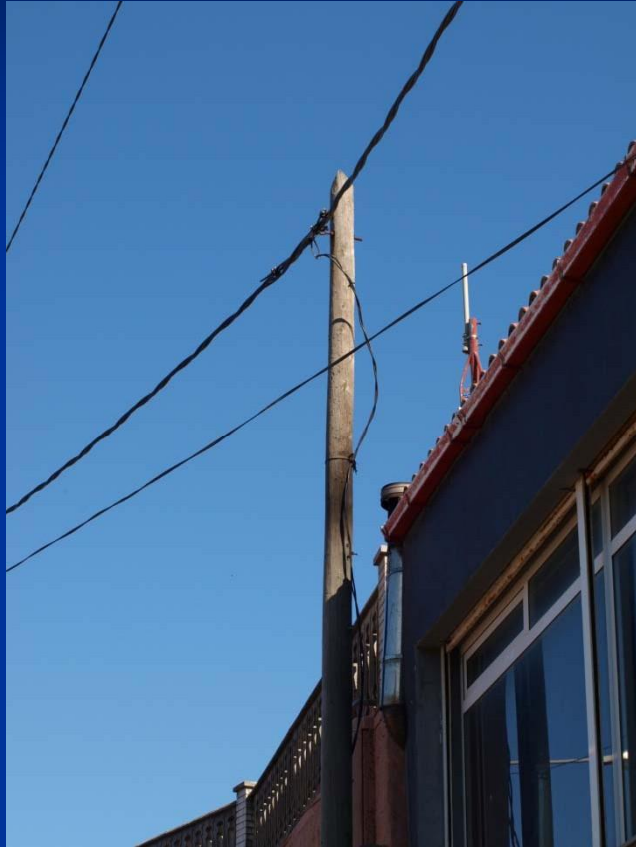
Alumbrado



Bloque: Instalaciones de BT

Unidad: Redes aéreas de distribución

Elementos: Líneas aéreas de baja tensión



Poste de madera



Alumbrado con el control por célula
fotoeléctrica averiado

Bloque: Instalaciones de BT

Unidad: Redes aéreas de distribución

Elementos: Líneas aéreas de baja tensión



Apoyo con señalización de zona de caza



Báculo de alumbrado sosteniendo el tejado de una casa vieja

Bloque: Instalaciones de baja tensión

Unidad: Redes aéreas de distribución

Elementos: Red aérea con conductores aislados y desnudos en apoyo de madera. Estos apoyos deben ir directamente retacados en el suelo. Cuando la puesta a tierra del neutro se efectúe en un apoyo de este tipo, los soportes metálicos de los aisladores correspondientes a los conductores de fase estarán unidos al neutro.



Soportes
metálicos de
los aisladores

Bloque: Instalaciones de baja tensión

Unidad: Redes aéreas de distribución

Elementos: Apoyo con red trenzada de BT y red aislada de BT no trenzada, proveniente de un CT intemperie y de un CT de tipo caseta.

CT intemperie



CT tipo caseta

Bloque: Instalaciones de baja tensión

Unidad: Redes aéreas de distribución

Elementos: Red aérea con conductores aislados y desnudos.



Bloque: Instalaciones de baja tensión

Unidad: Redes aéreas de distribución

Elementos: Red aérea con conductores aislados y desnudos.

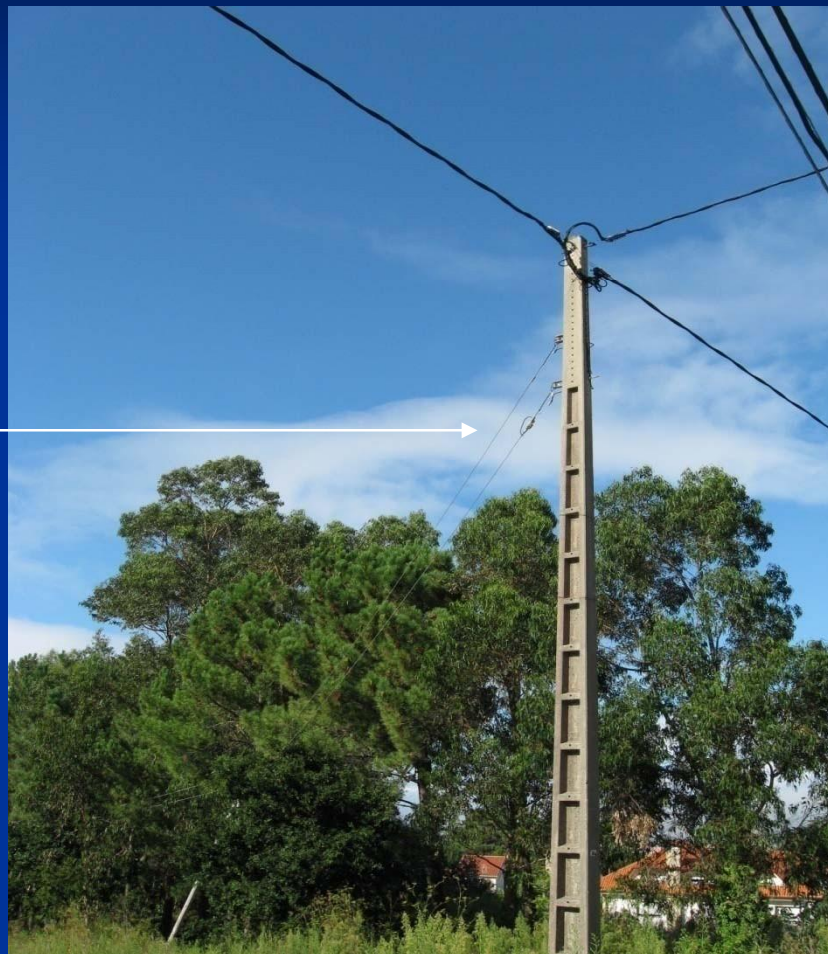


Bloque: Instalaciones de baja tensión

Unidad: Redes aéreas de distribución

Elementos: Derivación monofásica con conductor desnudo de una red aérea de BT con conductor aislado trenzado.

Derivación monofásica



Bloque: Instalaciones de baja tensión

Unidad: Redes aéreas de distribución

Elementos: Red de BT con conductores aislados trenzados y no trenzados sobre postecillo.



Bloque: Instalaciones de baja tensión

Unidad: Redes aéreas de distribución

Elementos: Red de BT con conductores aislados trenzados, aislados no trenzados y desnudos sobre poste de madera y tubular de hormigón.



Bloque: Instalaciones de baja tensión

Unidad: Redes aéreas de distribución

Elementos: Apoyo con red de BT con conductores aislados trenzados y con indicación en la cogolla del esfuerzo en punta (color rojo).



Cogolla

Bloque: Instalaciones de baja tensión

Unidad: Redes aéreas de distribución

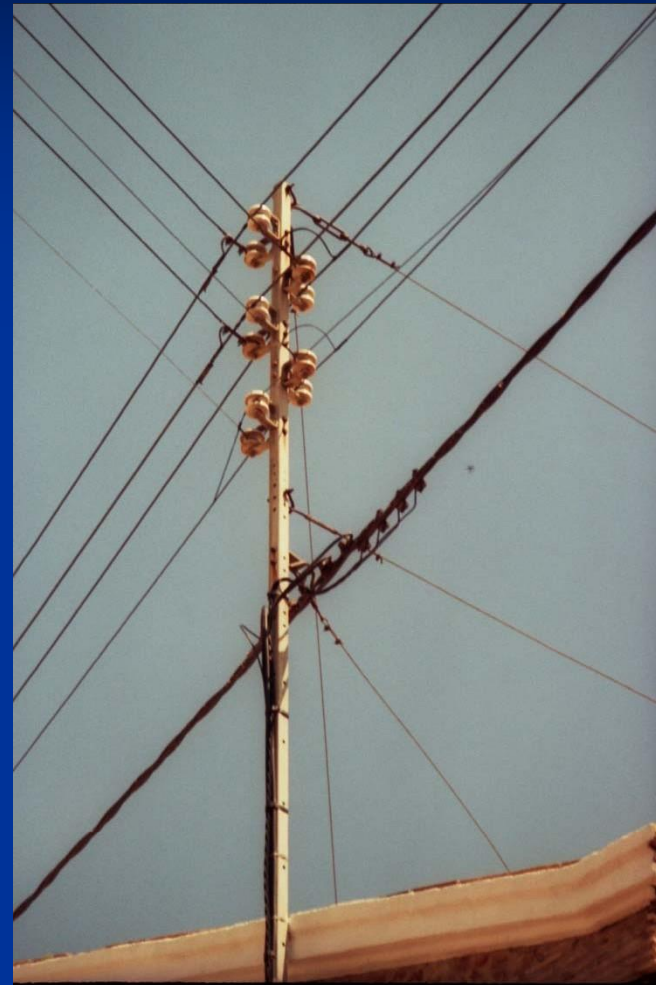
Elementos: Montaje en una red aérea de BT con conductor trenzado.



Bloque: Instalaciones de baja tensión

Unidad: Redes aéreas de distribución

Elementos: Redes aéreas de BT sobre postecillo



Bloque: Instalaciones de baja tensión

Unidad: Redes aéreas de distribución

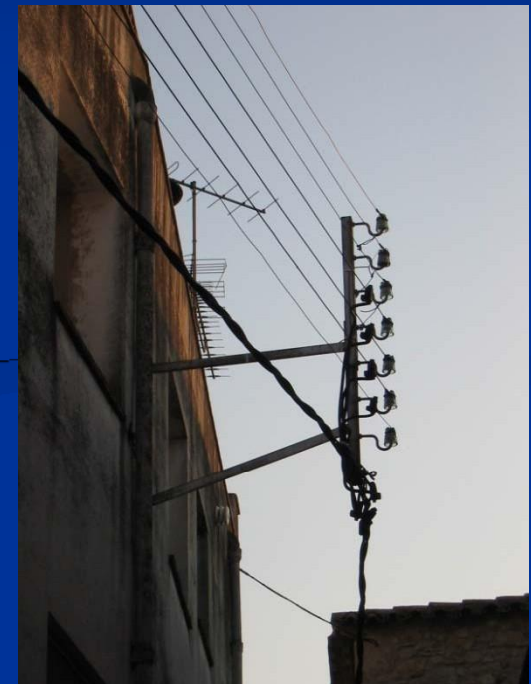
Elementos: Red aérea de BT en cruce de calle.



Bloque: Instalaciones de baja tensión

Unidad: Redes aéreas de distribución

Elementos: Redes aéreas de BT sobre fachada



Bloque: Instalaciones de baja tensión

Unidad: Redes aéreas de distribución

Elementos: Redes aéreas de BT sobre fachada



Bloque: Instalaciones de baja tensión

Unidad: Redes aéreas de distribución

Elementos: Redes aéreas de BT con forrado de conductores

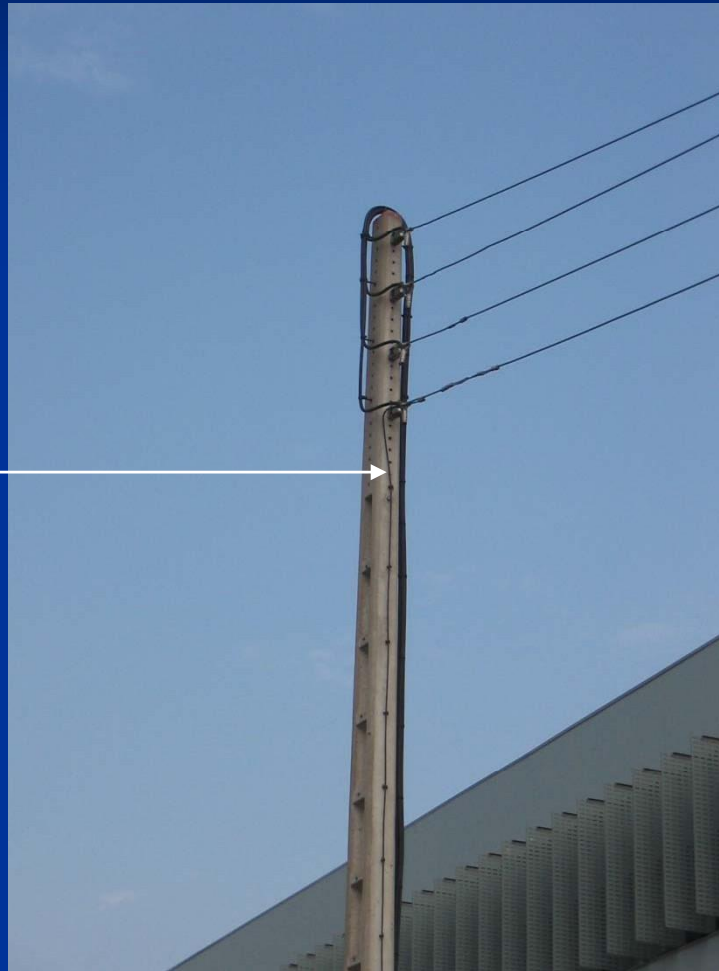


Bloque: Instalaciones de baja tensión

Unidad: Redes aéreas de distribución

Elementos: Puesta a tierra del neutro de BT en apoyo de red aérea.

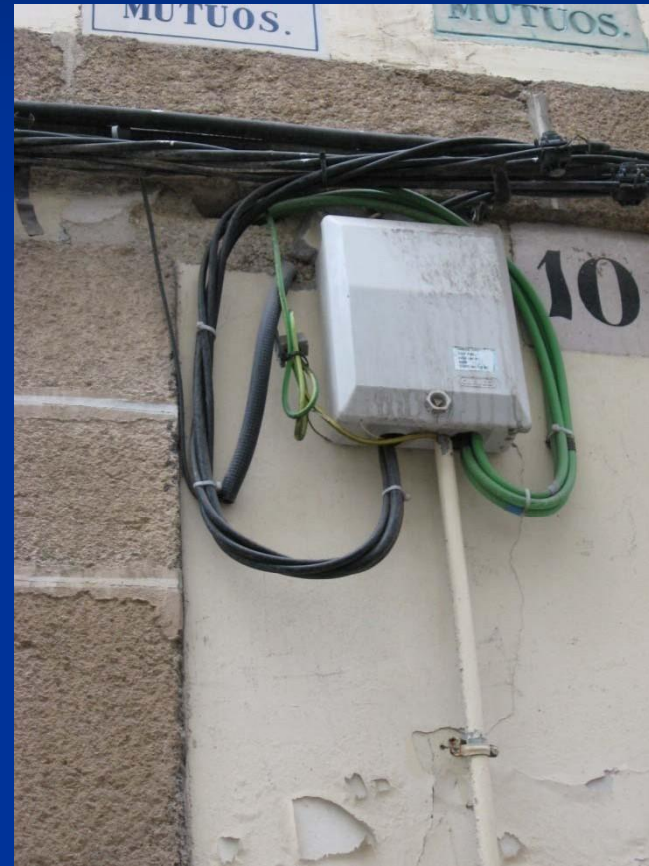
Puesta a tierra del neutro



Bloque: Instalaciones de baja tensión

Unidad: Redes aéreas de distribución

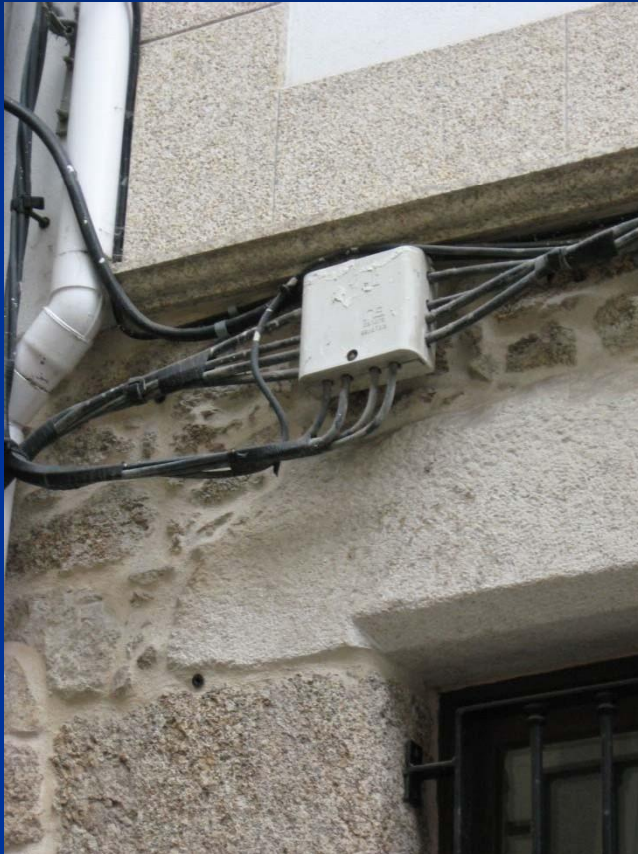
Elementos: Puesta a tierra en CGP (caja general de protección) en un edificio de viviendas y LGA (línea general de alimentación) con conductor RZ1 – K (AS) de color verde.



Bloque: Instalaciones de baja tensión

Unidad: Redes aéreas de distribución

Elementos: Caja de derivación de red de BT con conductor aislado sobre fachada y CGP con conductor RZ1 – K (AS) de color verde para LGA.



Caja de derivación



Caja general de protección

Bloque: Instalaciones de baja tensión

Unidad: Redes aéreas de distribución

Elementos: Red aérea con autotransformador de baja tensión (BT) en postecillo y en apoyo.



Autotransformador d



Bloque: Instalaciones de baja tensión

Unidad: Redes aéreas de distribución

Elementos: Red aérea con autotransformador monofásico reversible de baja tensión (BT). Resuelven problemas que se presentan al conectar aparatos eléctricos de uso industrial y domésticos a diferentes tensiones



Bloque: Instalaciones de baja tensión

Unidad: Redes aéreas de distribución

Elementos: Red aérea de BT sobre fachada con autotransformador de baja tensión (BT).



Caja general de
protección



Autotransformador de



Bloque: Instalaciones de baja tensión

Unidad: Redes aéreas de distribución

Elementos: Apoyo con la protección de un CT compacto bajo poste con salida de varias líneas con conductor trenzado de baja tensión.



Líneas de BT

Mando y
protección

Línea de MT

Bloque: Instalaciones de baja tensión

Unidad: Redes aéreas de distribución

Elementos: Redes de BT en recintos feriales.



Bloque: Instalaciones de baja tensión

Unidad: Redes aéreas de distribución

Elementos: Redes de BT en recintos feriales.



Bloque: Instalaciones de baja tensión

Unidad: Redes aéreas de distribución

Elementos: Redes de BT en recintos feriales.



Bloque: Instalaciones de baja tensión

Unidad: Redes aéreas de distribución

Elementos: Redes de BT en recintos feriales.



Bloque: Instalaciones de BT

Unidad: Redes aéreas de distribución

Elementos: Redes de BT en recintos feriales



Bloque: Instalaciones de BT

Unidad: Redes aéreas de distribución

Elementos: Redes de BT en recintos feriales



Bloque: Instalaciones de BT

Unidad: Redes aéreas de distribución

Elementos: Redes de BT en recintos feriales



Bloque: Instalaciones de BT

Unidad: Redes aéreas de distribución

Elementos: Redes de BT en recintos feriales



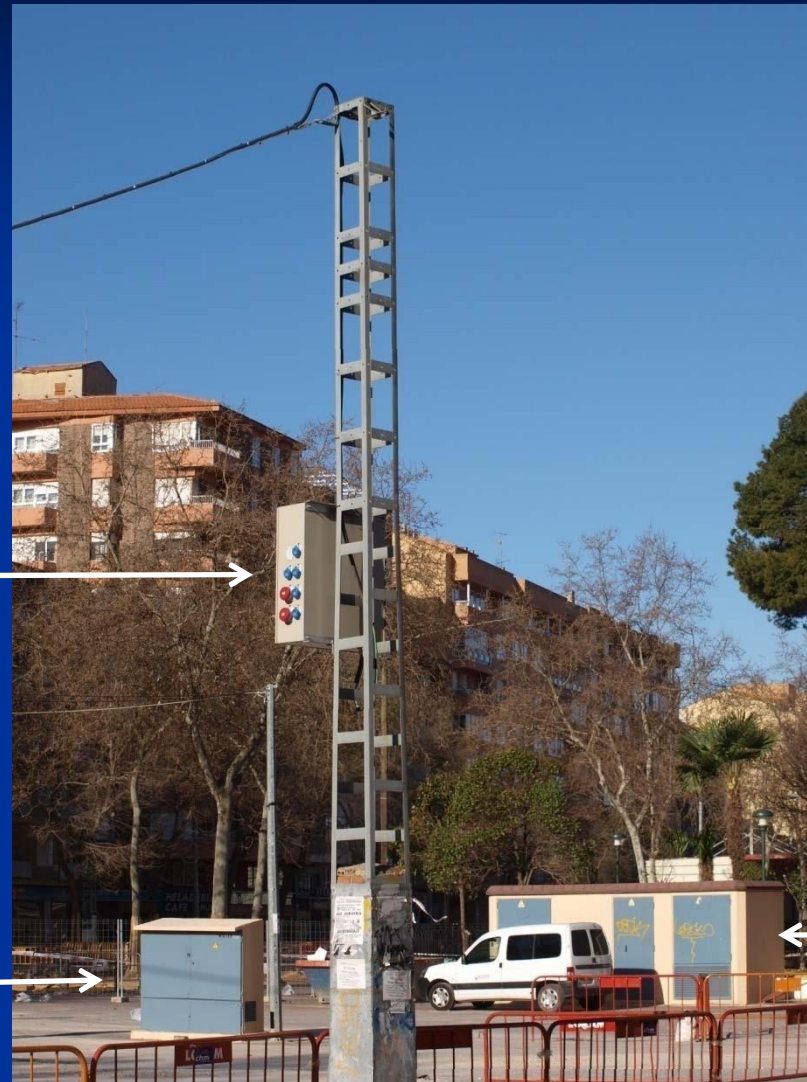
Bloque: Instalaciones de BT

Unidad: Redes aéreas de distribución

Elementos: Redes de BT en recintos feriales

Armario protector del
suministro temporal

Armario de distribución



CT

Bloque: Instalaciones de baja tensión

Unidad: Redes aéreas de distribución

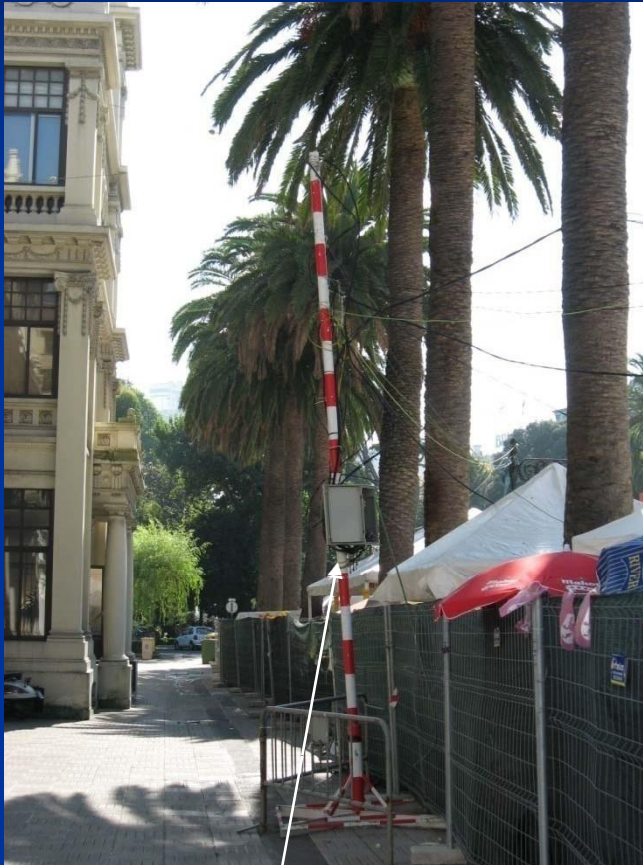
Elementos: Redes de BT en recintos feriales.



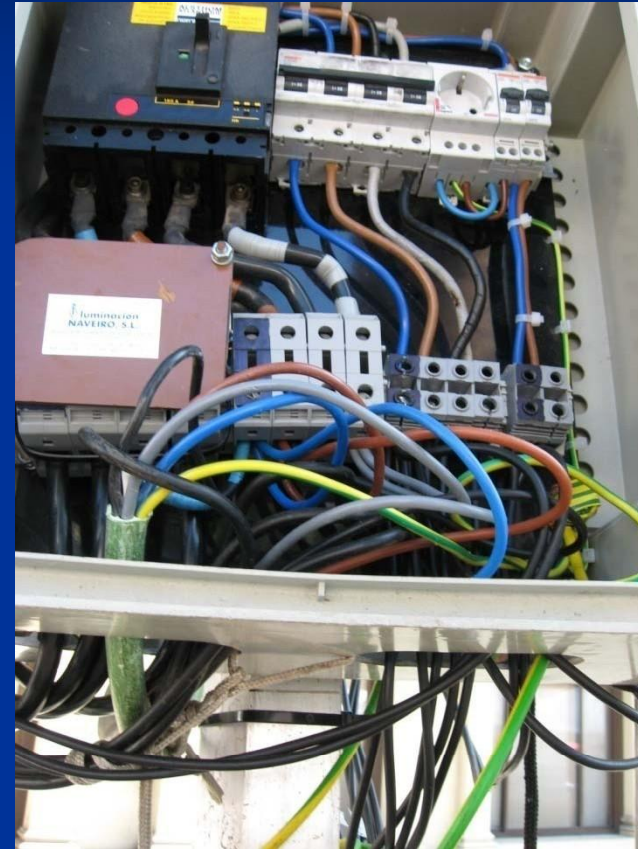
Bloque: Instalaciones de baja tensión

Unidad: Redes aéreas de distribución

Elementos: Redes de BT en recintos feriales.



Cuadro de mando y protección



Interior del cuadro de mando y protección